



شرکت مهاب آب ایرانیان



تولید کننده شیرهای صنعتی

معرفی شرکت

شرکت مهاب آب ایرانیان در سال ۱۳۷۷ با هدف تولید محصولات با کیفیت ایرانی و جلب رضایت مشتری در زمینه تولید شیرهای صنعتی چدنی شروع به فعالیت نمود.

در سال‌های متوالی موفق به گسترش تولیدات خود شد، به گونه ای که دارای ۲۱ نوع محصول از سایز ۲۵ میلیمتر تا ۴۰۰ میلیمتر می باشد.

این شرکت مجهز به خط تولید کامل و به روز شامل واحدهای: تحقیق و طراحی، مدل سازی CNC & RP، ریخته گری، ماشین کاری CNC، رنگ کاری الکترواستاتیک، مونتاژ، تست و انبارداری می باشد و در سال‌های فعالیت این شرکت موفق به دریافت گواهی‌های مختلف از جمله: گواهی استاندارد، گواهی آب و خاک، کارآفرین برتر و... شده است.



WWW.MAHABAB.COM



شرکت مهاب آب ایرانیان



تولید کننده شیر آلات صنعتی

شیر کشویی زبانه فلزی

سایز	۵۰ تا ۳۵۰ میلیمتر
فشار کاری	۱۰ و ۱۶ بار
بدنه	چدن داکتیل
محور	استنلس استیل
رنگ	اپوکسی پودری به روش الکترواستاتیک
کاربرد	قطع و وصل جریان سیال
استاندارد تست	ISO 5208
استاندارد طول	DIN 3202 -F4
استاندارد طراحی	DIN 3352



کاربرد:

شیرهای کشویی چدنی زبانه فلزی با سطح آب بندی از جنس آلیاژ برنج مناسب برای انواع تاسیسات و سیالات غیراسیدی و فاقد مواد زائد تا دمای ۱۲۰ درجه سانتیگراد به منظور قطع و وصل سیال کاربرد دارد.

مزایا:

عمر بالا و عدم نیاز به سرویس مداوم
عبور سیال بدون کاهش دبی
آب بندی کامل از هر دو جهت
طراحی شده مطابق با استانداردهای DIN
دارای نشان استاندارد ایران (ISI) به شماره ۷۷۳۶۵۵۰۷۹۲۵
دارای گواهی آب و خاک

پیشنهاد می گردد:

در هنگام استفاده برای افزایش عمر مفید محصول زبانه شیر در حالت باز و یا بسته کامل قرار گیرد.

سایز	۵۰	۶۵	۸۰	۱۰۰	۱۲۵	۱۵۰	۲۰۰	۲۵۰	۳۰۰	۳۵۰
فاصله وجه تا وجه	۱۵۰	۱۷۰	۱۸۰	۱۹۰	۲۰۰	۲۱۰	۲۳۰	۲۵۰	۲۷۰	۲۹۰
آکس سوراخ کاری	۱۲۵	۱۴۵	۱۶۰	۱۸۰	۲۱۰	۲۴۰	۲۹۵	۳۵۰	۴۰۰	۴۶۰
سایز سوراخ کاری فلنج	۱۹	۱۹	۱۹	۱۹	۱۹	۲۳	۲۳	۲۳	۲۳	۲۳



شیر کشویی زبانه لاستیکی



سایز	۵۰ تا ۳۰۰ میلیمتر
فشار کاری	۱۰ و ۱۶ بار
بدنه	چدن داکتیل
زبانه	چدن داکتیل با روکش EPDM
محور	استنلس استیل
رنگ	اپوکسی پودری به روش الکترواستاتیک
کاربرد	قطع و وصل جریان سیال
استاندارد تست	ISO 5208
استاندارد طول	DIN 3202 -F4

کاربرد:

شیر کشویی چدنی زبانه لاستیکی مناسب برای انواع تاسیسات و سیالات غیر اسیدی و فاقد مواد زاید تا دمای ۸۰ درجه سانتیگراد به منظور قطع و وصل جریان سیال کاربرد دارد.

مزایا:

عمر بالا و عدم نیاز به سرویس مداوم
عبور سیال بدون کاهش دبی
آب بندی کامل از هر دو جهت
طراحی شده مطابق با استانداردهای DIN
دارای نشان استاندارد ایران (س) به شماره ۷۷۳۶۵۵۰۷۹۲۵
دارای گواهی آب و خاک

پیشنهاد می گردد:

در هنگام استفاده برای افزایش عمر مفید محصول زبانه شیر در حالت باز و یا بسته کامل قرارگیرد.



سایز	۵۰	۶۵	۸۰	۱۰۰	۱۲۵	۱۵۰	۲۰۰	۲۵۰	۳۰۰
فاصله وجه تا وجه	۱۵۰	۱۷۰	۱۸۰	۱۹۰	۲۰۰	۲۱۰	۲۳۰	۲۵۰	۲۷۰
آکس سوراخ کاری	۱۲۵	۱۴۵	۱۶۰	۱۸۰	۲۱۰	۲۴۰	۲۹۵	۳۵۰	۴۰۰
سایز سوراخ کاری فلنج	۱۹	۱۹	۱۹	۱۹	۱۹	۲۳	۲۳	۲۳	۲۳



شیر کشویی قیری

سایز	۵۰ تا ۱۰۰ میلیمتر
فشار کاری	۱۰ بار
بدنه	چدن خاکستری
زبان	چدن داکتیل
محور	استنلس استیل
رنگ	اپوکسی پودری به روش الکترواستاتیک
کاربرد	قطع و وصل جریان سیال
استاندارد تست	ISO 5208
استاندارد طول	DIN 3202 -F4



کاربرد:

شیر کشویی چدنی زبانه قیری مناسب برای انواع تاسیسات و سیالات غیر رقیق و فاقد مواد زاید تا دمای ۲۵۰ درجه سانتیگراد به منظور قطع و وصل جریان سیال کاربرد دارد.

مزایا:

عمر بالا و سهولت سرویس کاری
عبور سیال بدون کاهش دبی
آب بندی کامل از هر دو جهت
طراحی شده مطابق با استانداردهای DIN

پیشنهاد می گردد:

در هنگام استفاده برای افزایش عمر مفید محصول زبانه شیر در حالت باز و یا بسته کامل قرار گیرد.



سایز	۵۰	۶۵	۸۰	۱۰۰
فاصله وجه تا وجه	۱۵۰	۱۷۰	۱۸۰	۱۹۰
آکس سوراخ کاری	۱۲۵	۱۴۵	۱۶۰	۱۸۰
سایز سوراخ کاری فلنج	۱۹	۱۹	۱۹	۱۹
وزن	۱۴	۱۷	۲۰	۲۶



شرکت مهاب آب ایرانیان



تولید کننده شیر آلات صنعتی

شیر سوزنی



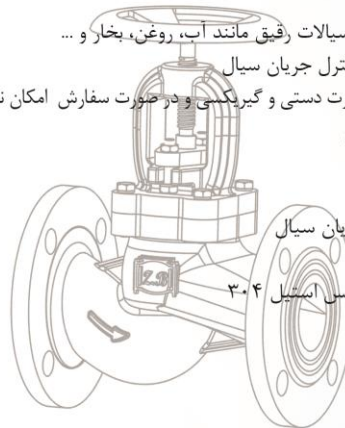
سایز	۲۵ الی ۱۵۰ میلیمتر
فشار کاری	۱۶ بار
بدنه	چدن خاکستری
سوپاپ	استنلس استیل
محور	استنلس استیل
رینگ آب بندی	استنلس استیل
فلکه	چدن داکتیل
رنگ	اپوکسی پودری به روش الکترواستاتیک
کاربرد	قطع و وصل جریان سیال

کاربرد:

قابل استفاده در کلیه سیالات رقیق مانند آب، روغن، بخار و ...
جهت قطع، وصل و کنترل جریان سیال
سیستم عملکرد به صورت دستی و گیربکسی و در صورت سفارش امکان نصب
عملگر پنوماتیک و برقی

مزایا:

امکان کنترل دبی جریان سیال
آب بندی دقیق
سطح آب بندی استنلس استیل ۳۰۴



سایز	۲۵	۵۰	۸۰	۱۰۰	۱۵۰
فاصله وجه تا وجه	۱۶۰	۲۳۰	۳۱۰	۳۵۰	۴۸۰
آکس سوراخ کاری	۸۵	۱۲۵	۱۶۰	۱۸۰	۲۴۰
سایز سوراخ کاری فلنج	۱۴	۱۹	۱۹	۱۹	۲۳
وزن	۶	۱۳	۲۴	۳۱	۶۷

WWW.MAHABAB.COM



شرکت مهاب آب ایرانیان



تولید کننده شیر آلات صنعتی

شیر ویفری (بروانه‌ای بدون فلنج)

سایز	۵۰ الی ۳۰۰ میلیمتر
فشار کاری	۱۰ و ۱۶ بار
بدنه	چدن داکتیل
دیسک	چدن داکتیل
محور	استیل
سطح آب بندی	EPDM
دسته	چدن داکتیل
رنگ	اپوکسی پودری به روش الکترواستاتیک
کاربرد	قطع و وصل جریان سیال



کاربرد :

قابل استفاده در کلیه تاسیسات آبرسانی از جمله آب آشامیدنی و سیالات غیر خورنده تا حداکثر دمای ۸۰ سانتیگراد می‌باشد. سیستم عملکرد به صورت دستی و گیریکسی می‌باشد. در صورت سفارش عملگر پنوماتیک یا برقی نصب می‌گردد.

مزایا :

به دلیل مقطع U شکل لاستیک آب بندی نیاز به واشر گسکت نمی‌باشد، زیرا باعث مختل شدن عملکرد شیر می‌شود. قابلیت آب بندی شیر از دو طرف و نصب در زوایای مختلف (افقی، عمودی و زاویه دار) آب بندی دقیق عدم نیاز به سرویس مداوم قیمت بسیار مناسب وزن کم

دارای علامت استاندارد ایران (س) به شماره ۷۷۴۵۴۸۶۹۳۵



سایز	۳۰۰	۲۵۰	۲۰۰	۱۵۰	۱۲۵	۱۰۰	۸۰	۶۵	۵۰
فاصله وجه تا وجه	۷۸	۶۸	۲۶۰	۵۶	۵۶	۵۲	۴۶	۴۶	۴۳
آکس سوراخ کاری	۴۰۰	۳۵۰	۲۹۵	۲۴۰	۲۱۰	۱۸۰	۱۶۰	۱۴۵	۱۲۵
سایز سوراخ کاری فلنج	۲۳	۲۳	۲۳	۲۳	۱۹	۱۹	۱۹	۱۹	۱۹
وزن	۱۸	۱۵	۱۲.۵	۸	۷	۴.۵	۲.۵	۲.۲	۲



شرکت مهاب آب ایرانیان



تولید کننده شیر آلات صنعتی

شیر تخلیه دیسکی (شیر حوضچه)



سایز	۸۰ الی ۳۰۰ میلیمتر
فشار کاری	۶ بار
بدنه	چدن داکتیل
دیسک	فولاد
محور	استنلس استیل
رنگ	اپوکسی پودری به روش الکترواستاتیک
کاربرد	قطع و وصل جریان سیال
سطح آب بندی	فوم
دسته	چدن خاکستری

کاربرد :

قابلیت استفاده در انتهای خطوط لوله های پلی اتیلن و فولادی جهت مصارف کشاورزی آبخیزداری، خروجی استخر، تخلیه خطوط و غیره

مزایا :

- عبور سیال بدون کاهش دبی
- عدم نیاز به سرویس مداوم
- قیمت بسیار مناسب
- سهولت در تعویض قطعات
- نصب آسان
- وزن کم



سایز	۸۰	۱۰۰	۱۲۵	۱۵۰	۲۰۰	۲۵۰	۳۰۰
سایز سوراخ کاری فلنج	۱۹	۱۹	۱۹	۲۳	۲۳	۲۳	۲۳
آکس سوراخ کاری	۱۶۰	۱۸۰	۲۱۰	۲۴۰	۲۹۵	۳۵۰	۴۰۰
وزن	۴.۵	۵.۵	۸	۹	۱۴	۱۷.۵	۲۶

WWW.MAHABAB.COM

7



شرکت مهاب آب ایرانیان



تولید کننده شیر آلات صنعتی

شیر پروانه‌ای گیربکسی دار

سایز	۱۵۰ الی ۴۰۰ میلیمتر
فشار کاری	۱۰ و ۱۶ بار
بدنه	چدن خاکستری و چدن داکتیل
دیسک	چدن داکتیل
محور	استنلس استیل
سطح آب بندی	EPDM
طراحی مطابق استاندارد	DIN
رنگ	اپوکسی پودری به روش الکترواستاتیک
کاربرد	قطع و وصل جریان سیال

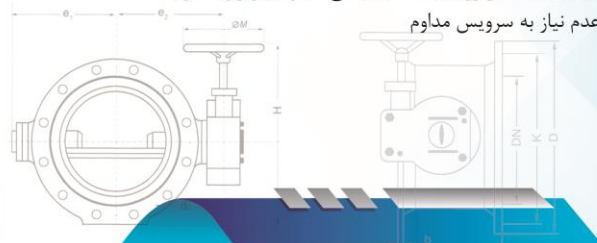


کاربرد :

قابل استفاده جهت قطع و وصل جریان سیال در کلیه تاسیسات آبرسانی از جمله آب آشامیدنی و سیالات غیر خورنده تا حداکثر دمای ۸۰ سانتیگراد می باشد. سیستم عملکرد دستی و گیربکسی و در صورت سفارش سیستم عملگر برقی در هنگام نصب جریان سیال مطابق با جهت فلش روی شیر باید باشد.

مزایا :

یاقاقان بندی بدنه و دیسک به صورت خارج از مرکز دوپل رینگ آب بندی یک پارچه و آب بندی دقیق قابلیت نصب در زوایای مختلف (افقی، عمودی و زاویه دار) عدم نیاز به سرویس مداوم



سایز	۱۵۰	۲۰۰	۲۵۰	۳۰۰	۳۵۰	۴۰۰
فاصله وجه تا وجه	۴۵۰	۵۵۰	۶۵۰	۷۵۰	۸۵۰	۹۵۰
آکس سوراخ کاری PN 10	۲۴۰	۲۹۵	۳۵۰	۴۰۰	۴۶۰	۵۱۵
سایز سوراخ کاری فلنج PN 10	۲۳	۲۳	۲۳	۲۳	۲۳	۲۸
آکس سوراخ کاری PN 16	۲۴۰	۲۹۵	۳۵۵	۴۱۰	۴۷۰	۵۲۵
سایز سوراخ کاری فلنج PN 16	۲۳	۲۳	۲۸	۲۸	۲۸	۳۱
وزن	۴۴	۶۰	۸۳	۱۳۳	۱۸۰	۲۱۱



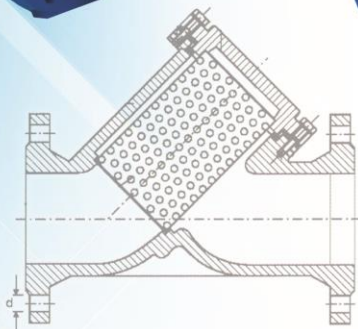
صافی چدنی



سایز	۵۰ الی ۲۵۰ میلیمتر
فشار کاری	۱۶ بار
بدنه	چدن خاکستری و چدن داکتیل
فیلتر	استنلس استیل
سوراخ کاری فلنج	DIN 1092
تست فشار	ISO 5802
طراحی مطابق استاندارد	DIN
رنگ	اپوکسی پودری به روش الکترواستاتیک
کاربرد	جدا سازی مواد زائد از سیال

کاربرد :

قابل استفاده در کلیه تاسیسات تا حداکثر دمای ۱۸۰ درجه سانتیگراد دارای دو سایز روزنه توری صافی مش ۲ و ۳ میلیمتر مناسب برای مصارف آب، گاز، بخار، روغن و...
در هنگام نصب جریان سیال با جهت فلش روی شیر باید مطابقت داشته باشد.

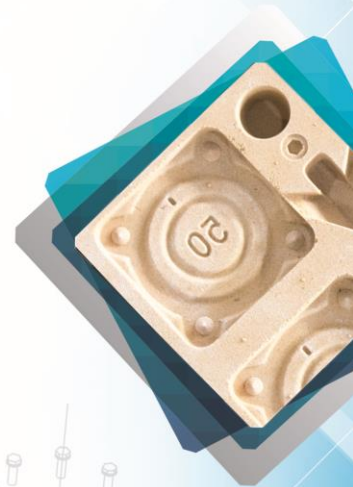


سایز	۲۵۰	۲۰۰	۱۵۰	۱۲۵	۱۰۰	۸۰	۶۵	۵۰
فاصله وجه تا وجه	۷۲۰	۶۰۰	۴۸۰	۴۰۰	۳۵۰	۳۱۰	۲۹۰	۲۳۰
آکس سوراخ کاری	۳۵۰	۲۹۵	۲۴۰	۲۱۰	۱۸۰	۱۶۰	۱۴۵	۱۲۵
سایز سوراخ کاری فلنج	۲۳	۲۳	۲۳	۱۹	۱۹	۱۹	۱۹	۱۹
وزن	۱۲۲	۷۴	۴۸	۳۴	۲۷	۱۸.۵	۱۷	۱۲



شیر یکطرفه دریچه‌ای

سایز	۲۵۰ تا ۵۰ میلی‌متر
فشار کاری	۱۶ بار
بدنه	چدن خاکستری
محور	استنلس استیل
رنگ	اپوکسی پودری به روش الکترواستاتیک
استاندارد تست	ISO 5208
استاندارد طول	DIN 3202-F6
استاندارد طراحی	DIN 3352



کاربرد:

جلوگیری از برگشت سیال به صورت اتوماتیک

روش نصب و نگهداری:

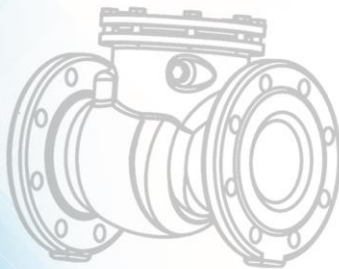
در هنگام نصب جهت جریان سیال مطابق با جهت فلش روی بدنه باشد.

دمای کاری ۵ تا ۸۰ درجه سانتیگراد می‌باشد.

در هنگام نگهداری در انبار در شرایط دمایی زیر ۵۰ درجه و رطوبت زیر ۶۰ درصد نگهداری شود.

در هنگام جا به جایی دقت فرمایید ضربه وارد نشود چون باعث رنگ پریدگی و آسیب دیدگی اجزای آن می‌شود.

در هنگام نصب از واشر آب بندی مناسب و پیچ و مهره های استاندارد استفاده شود.



سایز	۵۰	۶۵	۸۰	۱۰۰	۱۲۵	۱۵۰	۲۰۰	۲۵۰
فاصله وجه تا وجه	۲۰۰	۲۴۰	۲۶۰	۳۰۰	۳۵۰	۴۰۰	۵۰۰	۶۰۰
آکس سوراخ کاری	۱۲۵	۱۴۵	۱۶۰	۱۸۰	۲۱۰	۲۴۰	۲۹۵	۳۵۰
سایز سوراخ کاری فلنج	۱۹	۱۹	۱۹	۱۹	۱۹	۲۳	۲۳	۲۳
وزن	۱۶	۲۰	۲۴.۵	۳۳	۴۴	۶۱	۹۱	۱۴۵



شیر فشار شکن



سایز	۵۰ الی ۲۰۰ میلیمتر
فشار کاری	۱۶ بار
بدنه	چدن خاکستری
دیافراگم	NR
محور	استنلس استیل
سیلندر و رینگ	فسفر برنز
طراحی مطابق استاندارد	DIN
رنگ	اپوکسی پودری به روش الکترواستاتیک
کاربرد	ایجاد فشار پایدار در خروجی

کاربرد :

قابل استفاده در جهت کنترل و کاهش فشار آب تا دمای حداکثر ۸۰ درجه سانتی گراد جهت ایجاد فشار ثابت و پایدار در خروجی با وجود فشارهای ورودی متفاوت از ۲ تا ۱۶ بار

در هنگام نصب جهت جریان سیال مطابق با جهت فلش بر روی بدنه باشد.

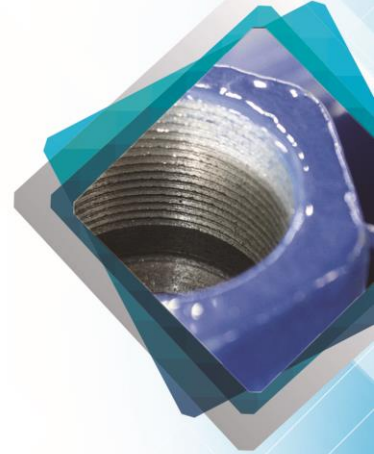


سایز	۵۰	۶۵	۸۰	۱۰۰	۱۲۵	۱۵۰	۲۰۰
فاصله وجه تا وجه	۲۳۰	۲۹۰	۳۱۰	۳۵۰	۴۰۰	۴۸۰	۶۰۰
آکس سوراخ کاری	۱۲۵	۱۴۵	۱۶۰	۱۸۰	۲۱۰	۲۴۰	۲۹۵
سایز سوراخ کاری فلنج	۱۹	۱۹	۱۹	۱۹	۱۹	۲۳	۲۳
وزن	۲۰	۳۲	۴۸.۳	۷۵	۱۳۳	۱۵۲	۳۰۵



شیر اطمینان

سایز	۵۰ الی ۱۰۰ میلیمتر
فشار کاری	۱۶ بار
بدنه	چدن خاکستری
محور	استنلس استیل
رینگ و سوپاپ آب بندی	استنلس استیل
سوراخ کاری فلنج ها	DIN 9501
طراحی مطابق استاندارد	DIN
رنگ	اپوکسی پودری به روش الکترواستاتیک
کاربرد	جلوگیری از انفجار مخازن و تاسیسات



کاربرد :

جهت جلوگیری از انفجار مخازن و آسیب دیدگی خطوط لوله در اثر افزایش فشار

مزایا :

آب بندی دقیق توسط رینگ و سوپاپ استیل ۳۰۴
فشار رها سازی قابل تنظیم تا ۱۶ بار



سایز	۵۰	۶۵	۸۰	۱۰۰
فاصله وجه تا مرکز	۱۲۵	۱۴۵	۱۵۵	۱۷۵
آکس سوراخ کاری	۱۲۵	۱۴۵	۱۶۰	۱۸۰
سایز سوراخ کاری فلنج	۱۹	۱۹	۱۹	۱۹
وزن	۳۰	۳۲	۳۳	۵۷



شیرهای هوا



سایز	۵۰ الی ۱۵۰ میلیمتر
فشار کاری	۱۶ و ۱۰ بار
بدنه	چدن خاکستری
قطعات داخلی	آلیاژ مس
سطح آب بندی	EPDM & NBR
سوراخ کاری فلنج ها	DIN 1092
طراحی مطابق استاندارد	DIN
رنگ	اپوکسی پودری به روش الکترواستاتیک
کاربرد	هوا دهی و هواگیری خطوط لوله

کاربرد انواع شیر هوا

شیر هوا روزنه کوچک

جهت تخلیه حباب های ریز موجود در خطوط لوله جهت جلوگیری از تجمع هوا در تاسیسات و خطوط لوله استفاده می شود .

شیر هوا روزنه بزرگ

تخلیه و هوادهی خطوط لوله به منظور جلوگیری از آسیب دیدگی خطوط استفاده می شود .

شیر هوا دو روزنه (دو محفظه)

کاربرد شیر هوای روزنه بزرگ و روزنه کوچک را دارد .

شیر هوا دوجت (تک محفظه)

کاربرد شیر هوای روزنه کوچک و روزنه بزرگ را دارد .





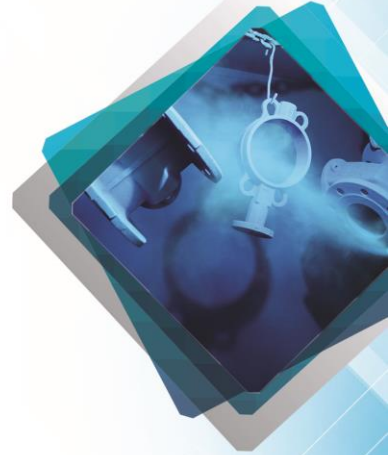
شرکت مهاب آب ایرانیان



تولید کننده شیر آلات صنعتی

شیر سه راهی ویفری

سایز	۸۰ الی ۱۰۰ میلیمتر
فشار کاری	۱۶ بار
بدنه	چدن خاکستری
محور	استنلس استیل
رینگ آبدی	EPDM
دیسک	چدن داکتیل با روکش کروم
طراحی مطابق استاندارد	DIN
رنگ	اپوکسی پودری به روش الکترواستاتیک
کاربرد	قطع و وصل جریان در سه راهی



کاربرد:

قابل استفاده در آب تا دمای حداکثر ۸۰ درجه سانتی گراد جهت قطع و وصل جریان سیال دارای قابلیت نصب عملگر برقی، پنوماتیک، اهرمی و گیربکسی

مزایا:

دارای فاصله وجه تا وجه کم مناسب برای دستگاه ها و تاسیسات مانند فیلتراسیون



The Material of Parts, According to DIN 3352

Part name	Material
Body	GG25
Disk	GGG 40
Shaft	X20 Cr 13
Seat	NBR
Key	1.4571
Bolts	A2
Packing	EPDM
Handhold	GGG 40
Latch	GGG 40
Latch plate	GG 25



شیر تیغه ای



سایز	۵۰ الی ۳۰۰ میلیمتر
فشار کاری	۱۰ بار
بدنه	چدن داکتیل برحسب سفارش استیل
محور	استنلس استیل
تیغه (دیسک)	استنلس استیل
میله راهنما	فولاد
طراحی مطابق استاندارد	DIN
رنگ	اپوکسی
کاربرد	جهت قطع و وصل جریان سیال

کاربرد:

قابل استفاده در مواد غلیظ مانند خمیر کاغذ، قیر و ... تا حداکثر دمای ۲۵۰ درجه سانتی گراد

مزایا:

عمر بالا
تیغه استیل
امکان باز شدن انتهای شیر جهت سرویس
قابلیت نصب عملگرهای: برقی، پنوماتیک، دستی و گیربکسی



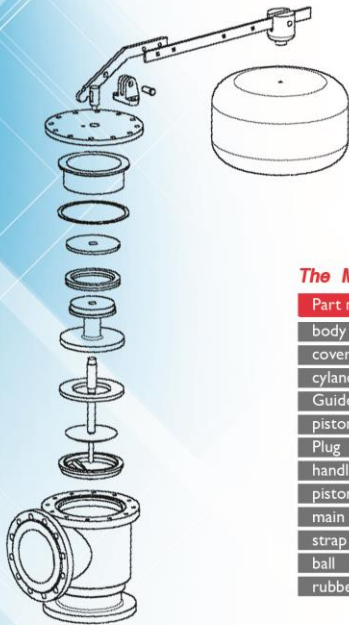
سایز	۵۰	۶۵	۸۰	۱۰۰	۱۲۵	۱۵۰	۲۰۰	۲۵۰	۳۰۰	۳۵۰
فاصله وجه تا وجه	۴۳	۴۶	۴۶	۵۲	۵۶	۵۶	۶۰	۷۰	۷۸	۷۸
آکس سوراخ کاری	۱۲۵	۱۴۵	۱۶۰	۱۸۰	۲۱۰	۲۴۰	۲۹۵	۳۵۰	۴۰۰	۴۶۰
سایز سوراخ کاری فلنج	۱۹	۱۹	۱۹	۱۹	۱۹	۲۳	۲۳	۲۳	۲۳	۲۳
وزن	۱۰	۱۲	۱۵	۱۸	۲۸	۳۰	۵۱	۶۷	۸۶	۱۰۲



آتش نشانی دفی



شیر فلوتر هیدرو مکانیکی



The Material of Parts, According to DIN 3352

Part name	Material
body	GG25
cover	GG25
cylander	copper zink alloy
Guide	copper zink alloy
piston	GG25
Plug	GGG40
handle	GGG40
piston's cover	EPDM
main shaft	ST37
strap	ST37
ball	ST37
rubber's piston holder	ST37

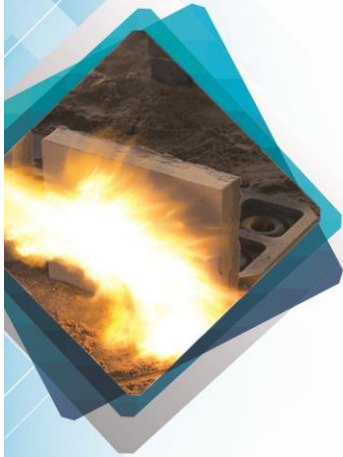


شرکت مهاب آب ایرانیان



تولید کننده شیر آلات صنعتی

دریچه تخلیه

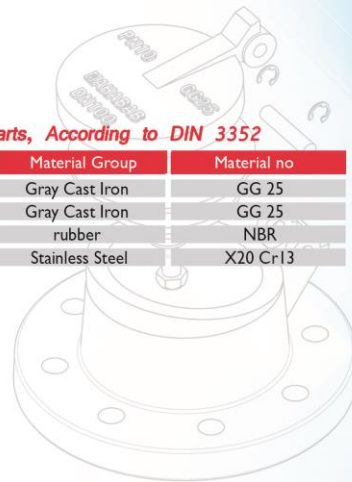


سایز	۵۰ الی ۴۰۰ میلیمتر
فشار کاری	۱۰ بار
بدنه	چدن خاکستری
واشر آب بندی	EPDM & NBR
محور	استنلس استیل
رنگ	اپوکسی پودری به روش الکترواستاتیک
نوع اتصال	فلنج
سوراخ کاری فلنج	DIN 1092
کاربرد	جلوگیری از ورود اشیا، مواد زائد و حیوانات به خطوط لوله



The Material of Parts, According to DIN 3352

Part Name	Material Group	Material no
body	Gray Cast Iron	GG 25
cover	Gray Cast Iron	GG 25
seal washer	rubber	NBR
pin	Stainless Steel	X20 Cr13



سایز	۵۰	۶۵	۸۰	۱۰۰	۱۲۵	۱۵۰	۲۰۰	۲۵۰	۳۰۰	۳۵۰	۴۰۰
سایز سوراخ کاری فلنج	۱۹	۱۹	۱۹	۱۹	۱۹	۲۳	۲۳	۲۳	۲۳	۲۳	۲۸
آکس سوراخ کاری	۱۲۵	۱۴۵	۱۶۰	۱۸۰	۲۱۰	۲۴۰	۲۹۵	۳۵۰	۴۰۰	۴۶۰	۵۱۵
وزن	۵	۶	۷	۱۰	۱۴	۱۹	۲۷	۳۸	۴۵	۵۶	۶۸

WWW.MAHABAB.COM

17



محصولات مهاب آب ایرانیان



شیر سوزنی



شیر کشویی زبانه فلزی



شیر کشویی زبانه لاستیکی



شیر کشویی قیری



شیر پروانه‌ای



شیر هوا رزوه‌ای



شیر تخلیه دیسکی



شیر سهرامی ویفری



شیر ویفری اهرمی



شیر ویفری گیربکسی



شیر آتش نشانی دفنی



شیر هوا دو محفظه



صافی چدنی



شیر بکطرفه



دریچه تخلیه



فلوتر هیدرومکانیکی



شیر فشار شکن



شیر تیغ‌ای



شیر اطمینان

شرکت مهاب آب ایرانیان

تولیدکننده شیرآلات صنعتی چدنی



۱۰ سال خدمات پستی از قدیمی

۹ سال ضمانت



دریافت گواهی کار آفرین برتر

با بیش از ۲۵ سال سابقه در تولید شیرآلات صنعتی

تولید محصولات متنوع و جدید شامل ۲۱ نوع شیرآلات صنعتی

کنترل دقیق و مداوم محصولات مطابق با استانداردهای بین المللی ISO

دریافت گواهی نامه استاندارد ایران و تاییده معاونت آب و خاک برای شیرهای کشویی و پروانه ای